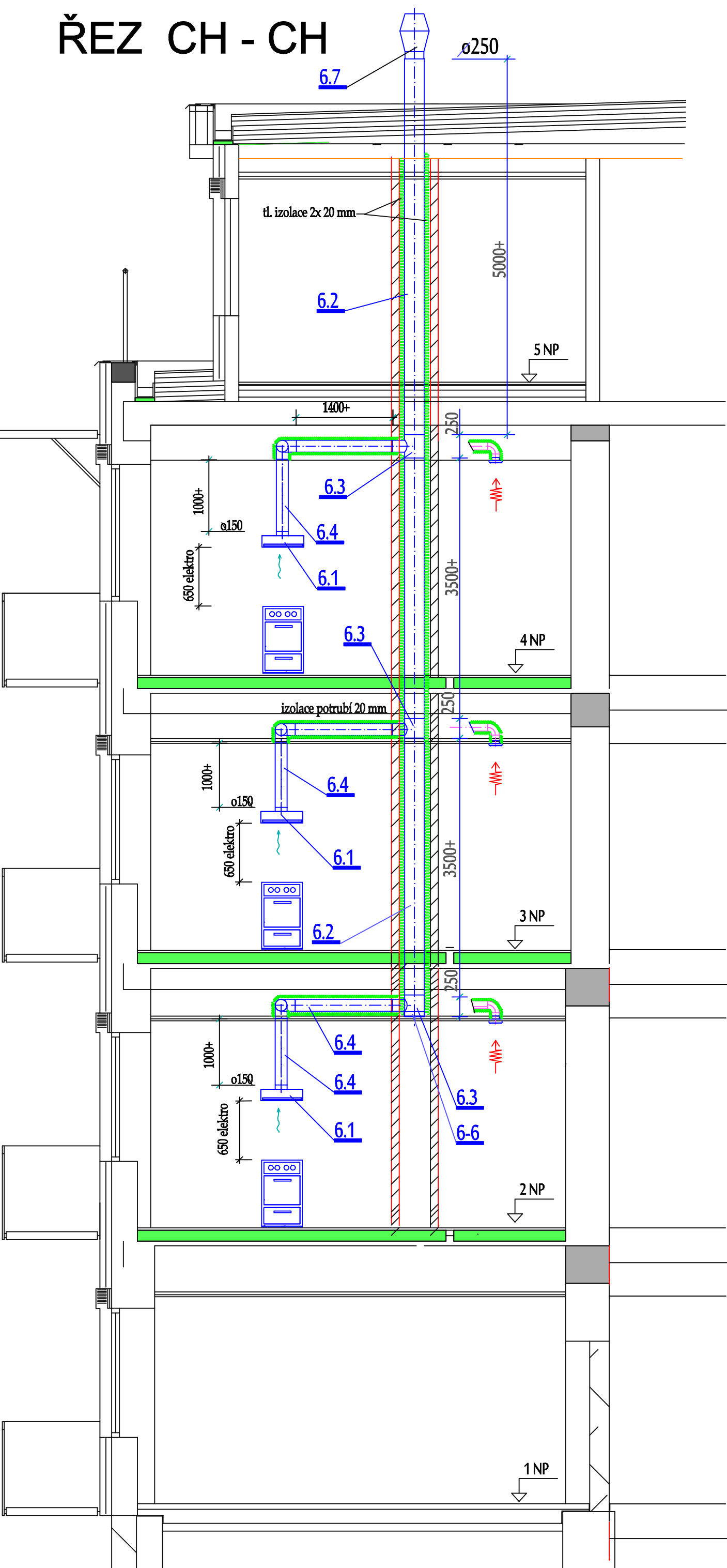
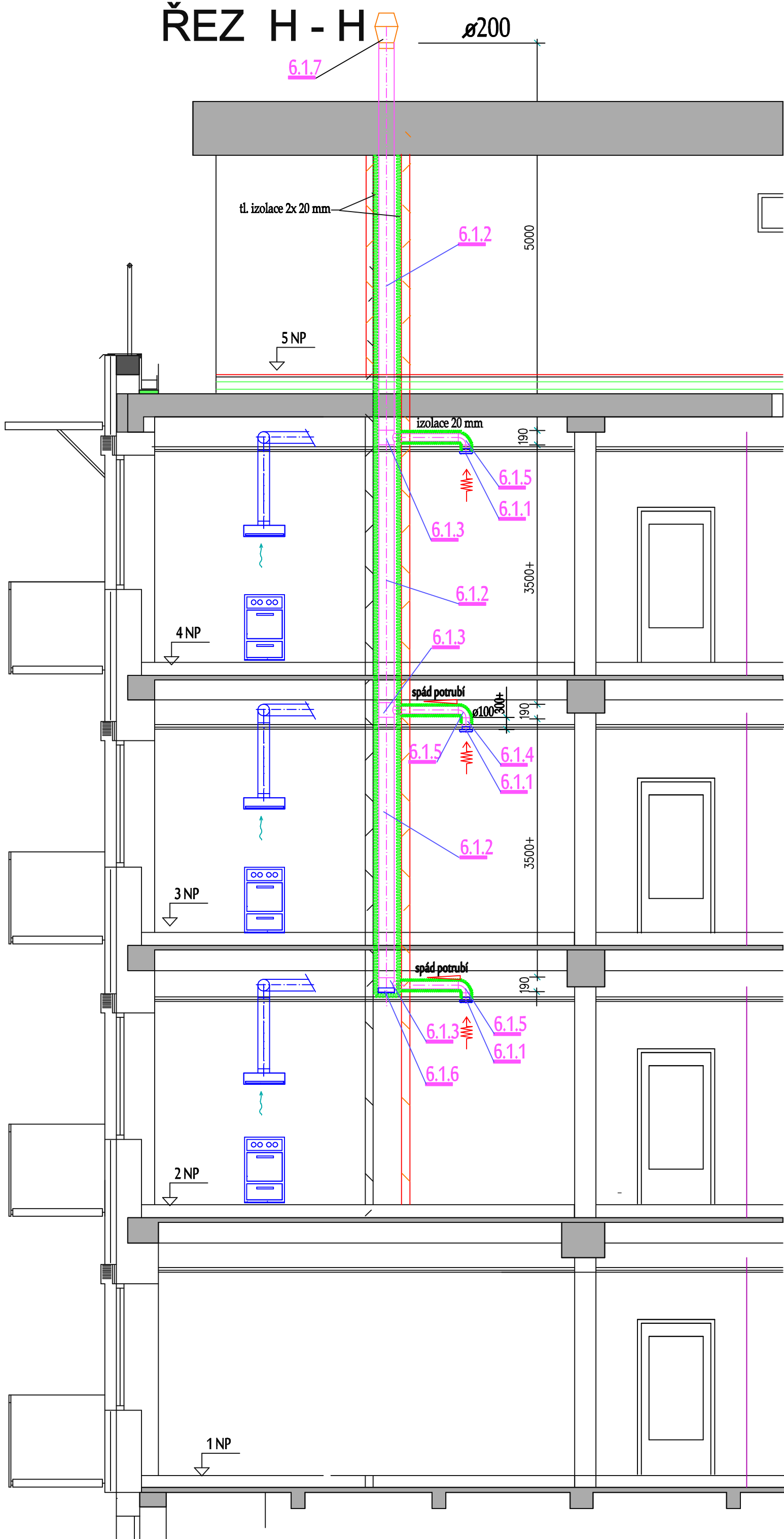


ŘEZ CH - CH



ŘEZ H - H



NAVŘZENÁ VZDUCHOTECNICKÁ ZAŘÍZENÍ:

Větrání sociálního zařízení: radiální ventilátory o výkonu 120 m³/h, které jsou opatřeny zpětnou klapkou a časovým doběhem, podtlakové větrání, přívod vzduchu bude zajištěn oboustrannou dvevní mřížkou.

Odsávání výparů při vaření: Odsavače par, výsuvný model maximální výkon ventilátoru 240 m³/h, opatřeny zpětnou klapkou

Rozvodné potrubí bude zhotoveno z pozinkovaného plechu o tl. 0,45 mm, který je stačen do spirály (spiro potrubí), Potrubí bude tepelně izolováno, a odvodněno, aby nedocházelo k jeho rození. Vodorovné potrubí bude uloženo nad podhledem, svislé potrubí bude vedeno v instalační šachtě nad střechu budovy, kde bude ukončeno výfukovou hlavicí

POZ.	SPECIFIKACE	ks
6.1.8	Dvevní oboustranná mřížka PT 489 B 445x82 (bílá)	3
6.1.7	Výfuková hlavice VH 200	1
6.1.6	Výpust kondenzátu DN 200	1
6.1.5	Oblouk segmentový OS 90° 100	3
6.1.4	SPIRO potrubí 100	3,3 m
7.1.3	Odbočka jednostranná OBJ 90°100-200	3
6.1.2	SPIRO potrubí 200	13 m
6.1.1	Radiální ventilátor, 25 W, 230 V, Q= 120 m ³ /h, (zpětná klapka, časový doběh)	3
6.7	Výfuková hlavice VH 250	3
6.6	Výpust kondenzátu DN 250	3
6.5	Oblouk segmentový OS 90° 150	6
6.4	SPIRO potrubí 150	7,2 m
6.3	Odbočka jednostranná OBJ 90°150-250	3
6.2	SPIRO potrubí 250	13 m
5.1	Odsavač par OP631 X, výsuvný model š. 600 mm, 155 W, 230 V, 240 m ³ /h, nerez	3

ZODP.PROJEKTANT :	KRESLIL :	<div>PROJEKCE</div> <div>PLYN, VYTÁPĚNÍ, VZDUCHOTECHNIKA</div> <div>MIROSLAV ŠRÁMEK</div> <div>LANŠKROUN, DUKELSKÝCH HRDINŮ 345</div>	
INVESTOR :	MIROSLAV ŠRÁMEK		
Město Lanškroun, nám. J. M. Marků 12, 563 01 Lanškroun, IČO 00279102		<div>PŘESTAVBA ŠKOLY NA BYTOVÝ DŮM</div> <div>LANŠKROUN, UL. KOLLÁROVA 445</div>	
ČÁST PROJEKTU : D.1.2.6 VZDUCHOTECHNIKA		FORMÁT	A2
VÝKRES :		DATUM	V. 2025
		ÚČEL	dok.realizace stavby
		ČÍS.ZAK.	2025/inv.
		MĚŘÍTKO :	Č.VÝKRESU :
		1:50	D.1.2.6-11

ŘEZ CH-CH, ŘEZ H-H